

## 商用快拆式生飲淨水器

濾芯壽命長、水流量大、  
適用餐飲業、大家庭或辦公場所



型號	UWF-Q141	UWF-Q241
濾心過濾數	單道	二道
濾芯款式	快拆濾芯	
淨水出水量	6公升/分鐘(在水壓50PSI下)	
進出水口	3/8" FNPT or 1/2" FNPT	
接頭款式	3/8" or 1/2" 快速接頭	
斷水裝置	拆換濾芯自動斷水	
產品尺寸	L12xW18xH49(cm)	L26xW18xH49(cm)
產品重量 (含壓力桶)	2KG	3.5KG

### 提供多款高效能濾芯



濾芯型號	QEV-PP05	QEV-C01	QEV-UFO2
濾材	PP熔噴纖維·5微米	100%椰殼活性炭	中空絲膜+載銀抑菌活性炭
功能	去除泥沙、鐵鏽、石灰...等雜質	去除餘氯、農藥、異味...等	濾除細菌病毒、雜質、有機物、氯氣、異色與異味...等
止水環	雙O-RING	雙O-RING	雙O-RING
濾芯壽命	4000公升		8000公升

### 快拆濾芯簡便結構設計 並採用無毒環保材質

專利設計快拆式濾芯結構，免工具輕鬆更換濾芯



### 商務門市指定淨水設備

高效除菌生飲淨水器功能強大，並適用多種餐飲服務應用，包括咖啡、飲料、製冰和蒸汽...等，滿足高流量的特定需求，不但耐用，外觀簡潔，容易操作和維護。



### 內濾芯設計，既環保又經濟

更換濾芯不需整組拋棄，僅更換內濾芯即可將濾殼清洗後可重複使用，省錢又環保，也友善環境



### 專利結構設計 超濾膜過濾技術

#### 快拆式中空絲膜濾芯(QEV-12-UFO2)

- 載銀椰殼活性炭**  
可過濾去除水中氯氣、三氯甲烷、揮發性有機物、有害化學物質、重金屬、農藥、消除異味、惡臭，使水質甘甜，並抑制細菌孳長。
- 中空絲膜**  
超細微過濾孔徑，可濾除水中99.99%以上的微生物、囊孢菌、大腸桿菌...等。



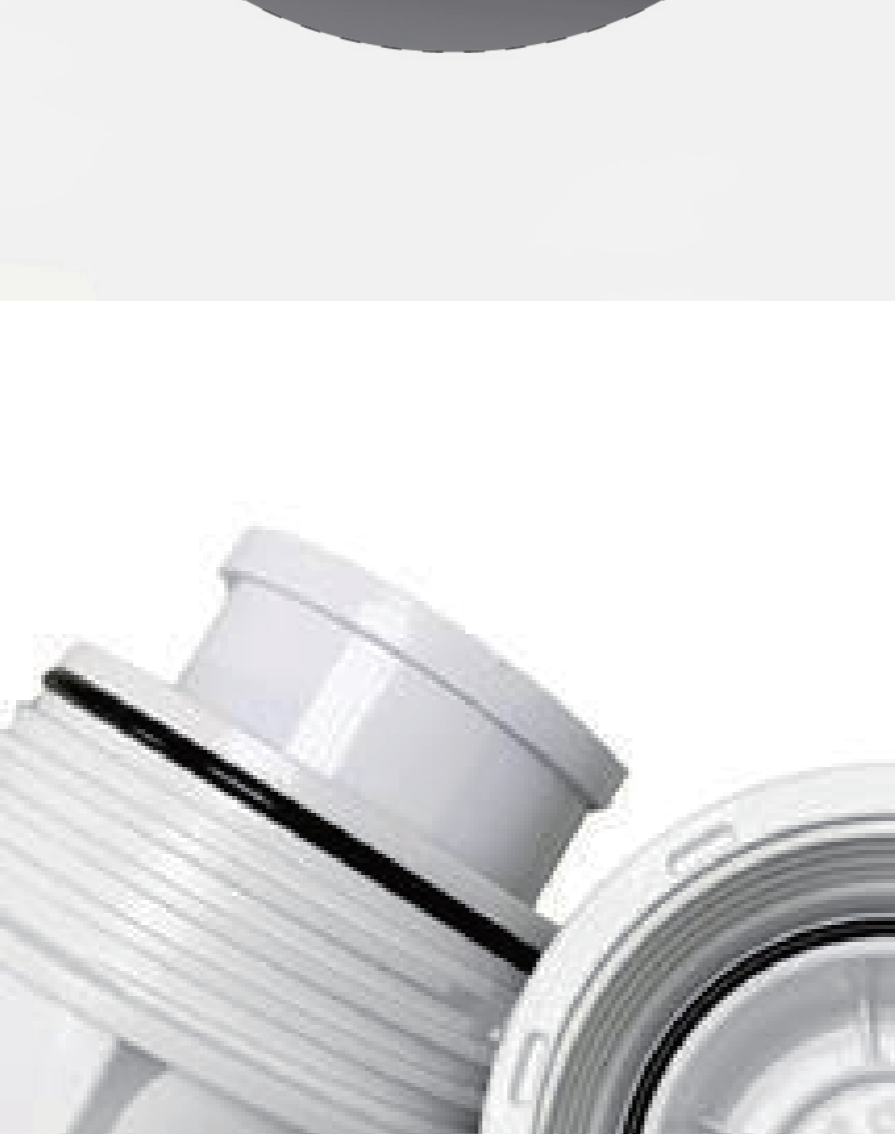
### 粉體烤漆鋼板吊片

雙用腳架可壁掛或站立，不易生鏽



### 自動斷水裝置

自動斷水功能，免開水，更換濾心即停水，可有效省水



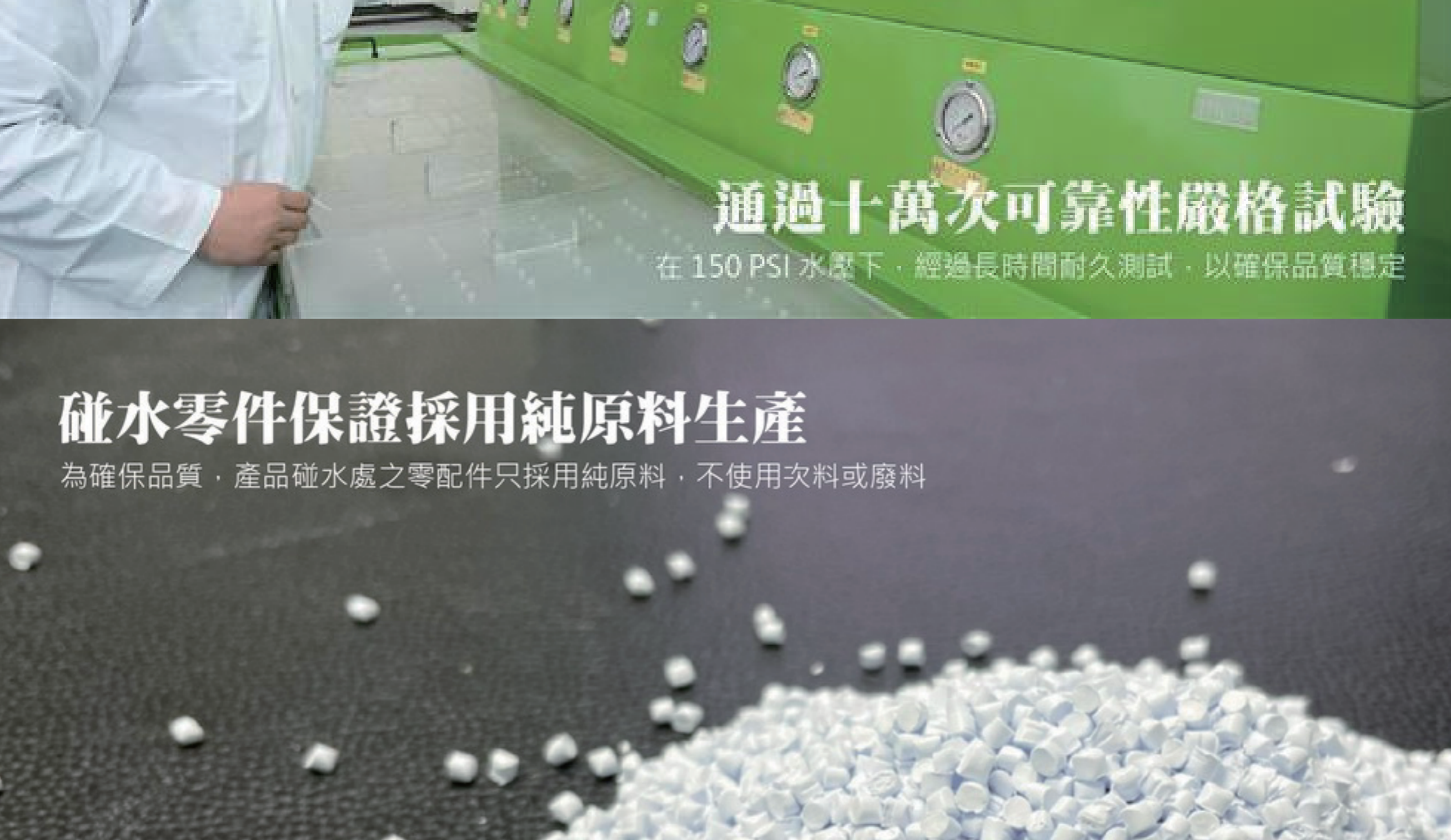
### 雙邊螺紋快拆濾殼設計

配置雙條O型密封圈，雙重防護，有效預防滲漏



### 出廠前濾芯及整機100%再次進行試漏檢查

為確保品質，針對完工後的產品進行全面的檢查與試驗，防止不合格品流入用戶手中



### 通過十萬次可靠性嚴格試驗

在 150 PSI 水壓下，經過長時間耐久測試，以確保品質穩定

### 碰水零件保證採用純原料生產

為確保品質，產品碰水處之零件只採用純原料，不使用次料或廢料

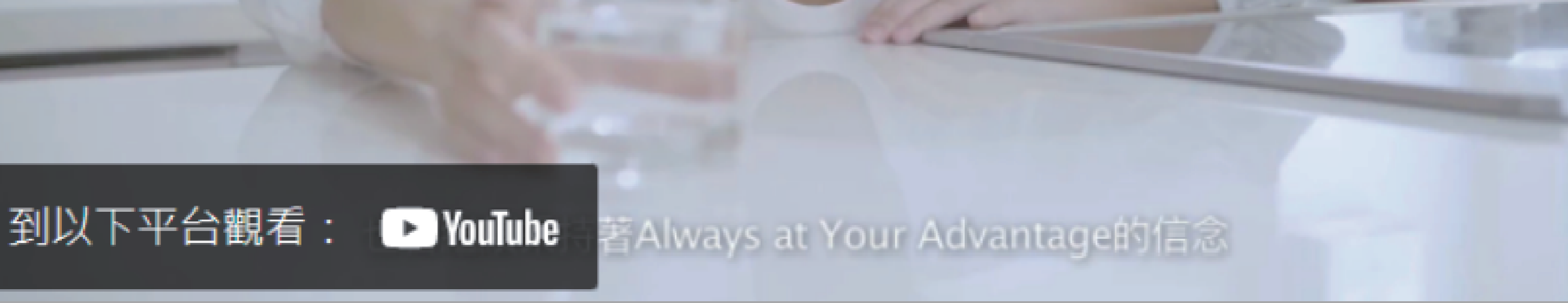


### 品質保證：



### 橡膠硬度測試機

到以下平台觀看： YouTube



到以下平台觀看： YouTube 若Always at Your Advantage的信念